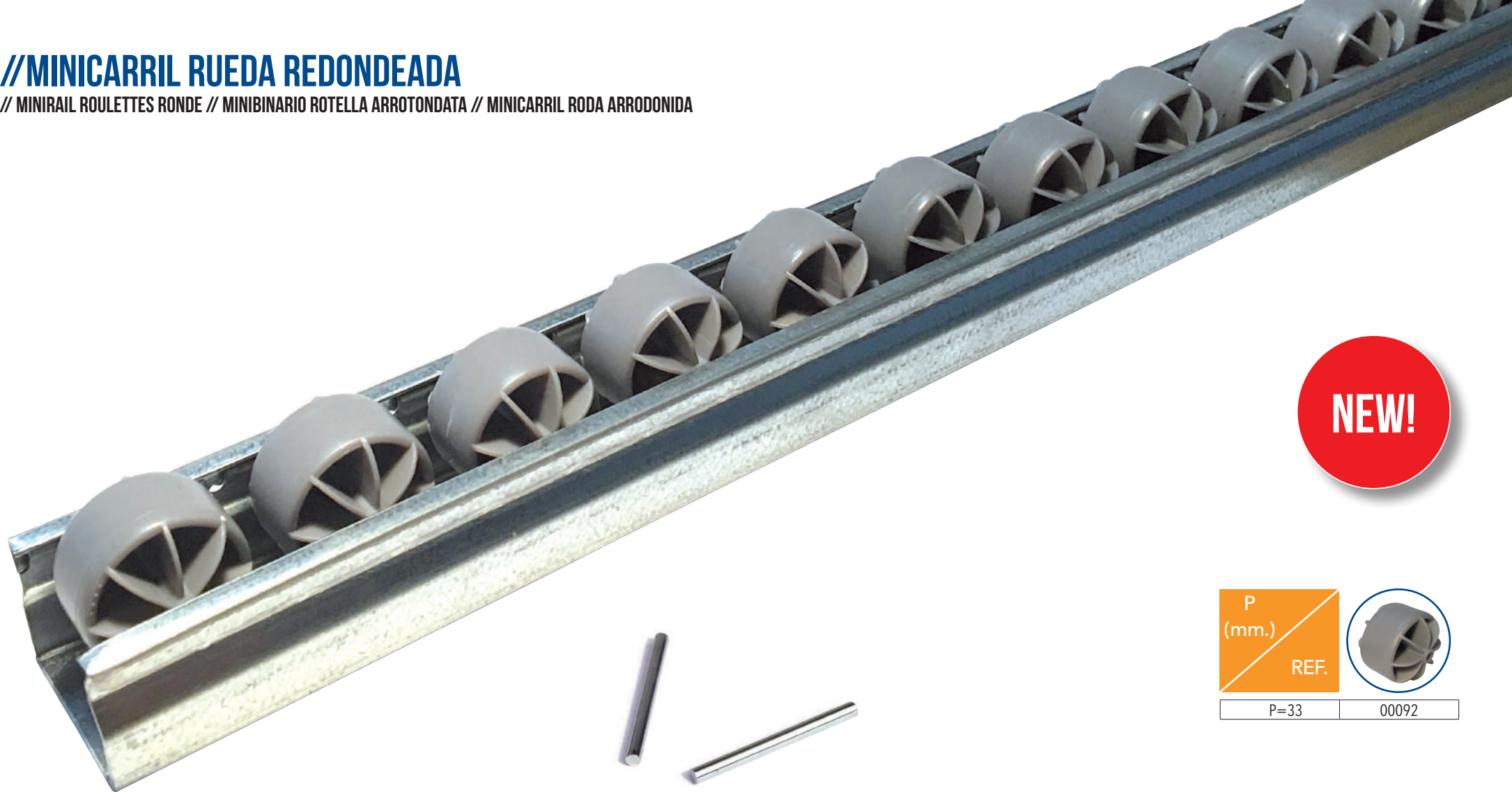



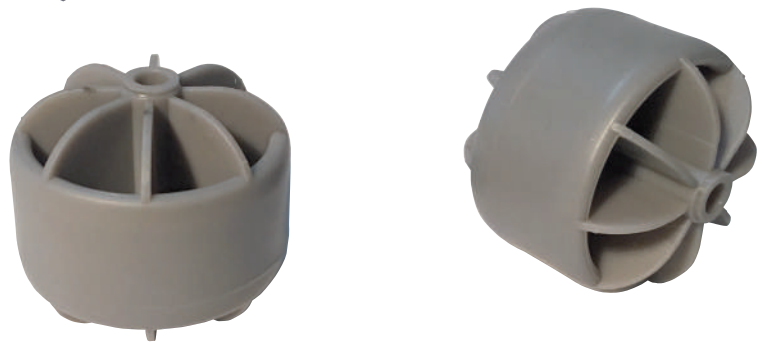
//MINICARRIL RUEDA REDONDEADA

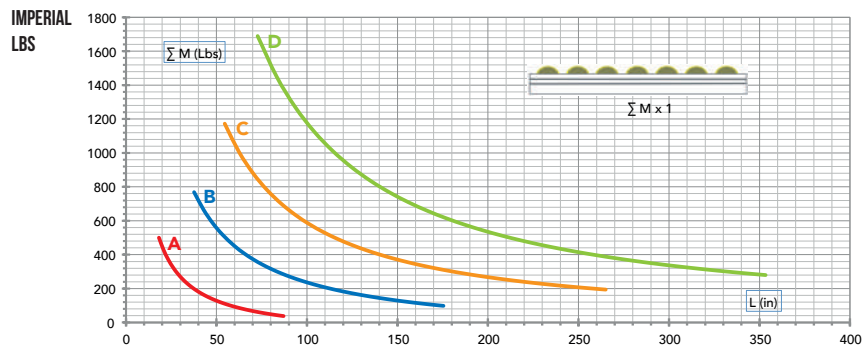
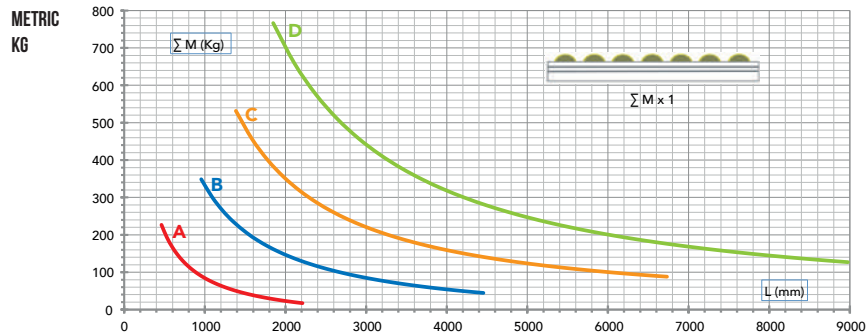
// MINIRAIL ROULETTES RONDE // MINIBINARIO ROTELLA ARROTONDATA // MINICARRIL RODA ARRODONIDA



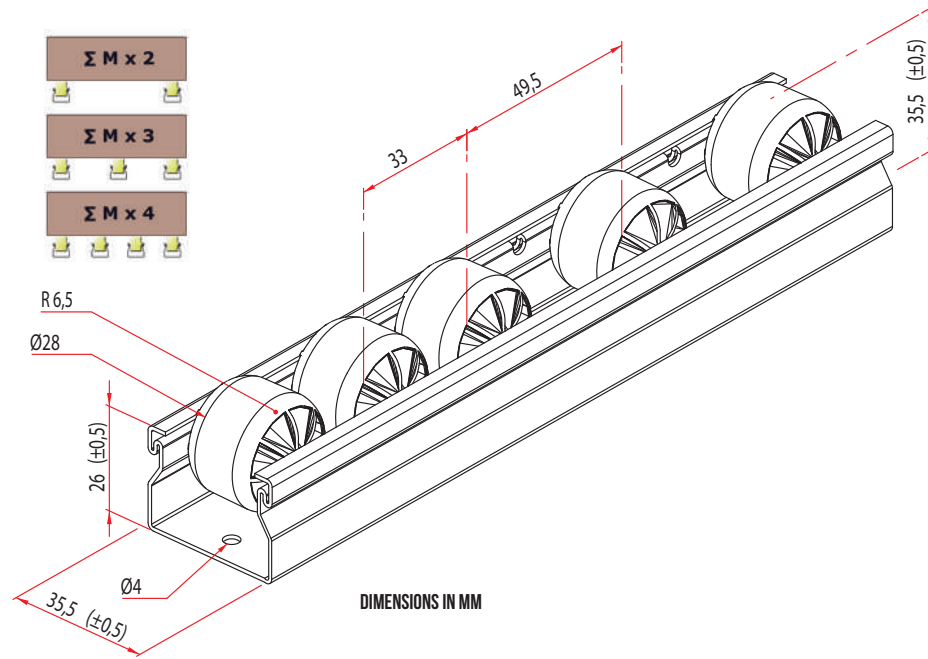
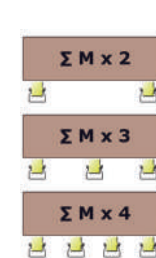
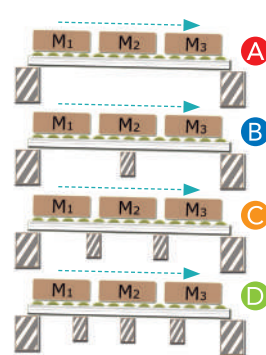
NEW!

P (mm.)	REF.	
P=33		00092





// FLECCIÓN POR CARRIL // FLEXION PAR RAIL // FLESSIONE DA MINIBINARIO // FLEIXIÓ PER CARRIL



MINICARRIL RUEDA REDONDEADA

[P=33 Redondeada]

- Chapa galvanizada de 0,8 mm
- Distancia entre ejes de 33 mm y múltiplos de 16,5 mm para las distancias superiores
- Longitud máxima de barra de 4.500 mm
- Peso producto: 0,823 Kg /mt
- Pendiente de deslizamiento de un 3,5%, dependiendo del tipo de caja
- Color: gris

APLICACIONES

- Aplicación para zonas de preparación de pedidos o picking dinámico, áreas de Carton Flow, como también transportadores o conveyors para el flujo de paquetería o cajas contenedoras. Facilitar el movimiento multidireccional de mercancías en superficies planas
- Movimiento multidireccional de mercancías en superficies planas
- Deslizamientos por gravedad de todo tipo de cajas
- Aplicación para zonas de preparación de pedidos o picking dinámico, áreas de Carton Flow, como también transportadores o conveyors para el flujo de paquetería o cajas contenedoras
- Comunicación entre puntos de trabajo
- Aprovisionamiento en mesas de montaje
- Deslizamientos de materiales en maquinaria

Capacidades de carga, teniendo en cuenta la flexión al punto anterior de deformación (ver tabla)

MINIRAIL ROULETTES RONDE

[P=33 Ronde]

- Tôle galvanisée de 0,8 mm
- Distance entre axes de 33 mm et multiples de 16,5 mm pour les distances supérieures
- Longueur maximum de barre de 4500 mm
- Poids produit : 0,823 Kg /mt
- Pente de glissement d'environ 3,5%, en fonction du type de caisse
- Couleur: gris

APPLICATIONS

- Application pour les zones de préparation de commandes ou picking dynamique, espaces carton flow, ainsi que pour les transporteurs ou les convoyeurs pour le flux de colis ou de caisses. Mouvement multidirectionnel de la merchandise en Surface plain
- Mouvement multidirectionnel de la merchandise en Surface plain.
- Glissements par gravité de tout type de caisses
- Application pour les zones de préparation de commandes ou picking dynamique, espaces carton flow, ainsi que pour les transporteurs ou les convoyeurs pour le flux de colis ou de caisses.
- Communication entre points de travail
- Approvisionnement sur tables de montage
- Glissement de matériels dans les machines

Capacités de charge, en tenant compte de la flexion au point précédent de déformation (voir tableau)

MINIBINARIO ROTELLA ARROTONDATA

[P=33 Arrotondata]

- Lamiera galvanizzata di 0,8 mm
- Distanza tra gli assi: 33 mm, multipli di 16,5 mm se la distanza è maggiore
- Lunghezza massima della sbarra: 4.500 mm
- Peso del prodotto: 0,823 kg/m
- Inclinazione di scorrimento del 3,5%, in base alla tipologia di scatola
- Colori: grigio

APPLICAZIONI

- Applicazione in aree di allestimento ordini o picking dinamico, aree di Carton Flow, nonché in trasportatori o nastri per il flusso di pacchi o scatole container. Movimento multidirezionale della merce a superfici piane
 - Movimento multidirezionale della merce a superfici piane
 - Scorrimento a gravità di scatole di ogni tipologia
 - Applicazione in aree di allestimento ordini o picking dinamico, aree di Carton Flow, nonché in trasportatori o nastri per il flusso di pacchi o scatole container
 - Comunicazione tra stazioni di lavoro
 - Alimentazione del materiale su piani di montaggio
 - Scorrimento dei materiali nell'impianto
- Capacità di carico, tenendo in considerazione la flessione nel punto di deformazione anteriore (vedi tabella)

MINICARRIL RODA ARRODONIDA

[P=33 Arrodonida]

- Xapa galvanitzada de 0,8 mm
- Distància entre eixos de 33 mm i múltiples de 16,5 mm per a les distàncies superiors
- Longitud màxima de barra de 4.500 mm
- Pes producte: 0,823 Kg / mt
- Pendent de lliscament del 3,5%, depenent del tipus de caixa
- Color: gris

APLICACIONS

- Aplicació per a zones de preparació de comandes o picking dinàmic, àrees de Carton Flow, com també transportadors o conveyors per al flux de paqueteria o caixes contenedores. Facilitar el moviment multidireccional de mercaderies en superfícies planes
 - Moviment multidireccional de mercaderies en superfícies planes
 - Lliscament per gravetat de tot tipus de caixes
 - Aplicació per a zones de preparació de comandes o picking dinàmic, àrees de Carton Flow, com també transportadors o conveyors per al flux de paqueteria o caixes contenedores.
 - Comunicació entre punts de treball
 - Aprovisionament de taules de muntatge
 - Lliscament de materials a maquinària
- Capacitats de càrrega, tenint en compte la flexió al punt anterior de deformació (veure taula)