

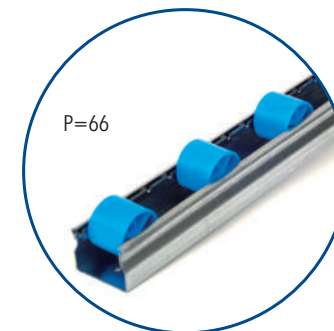
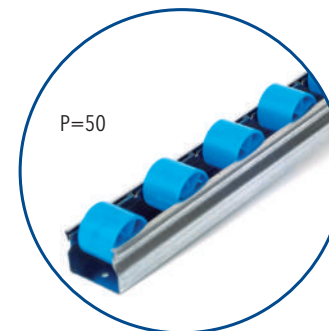
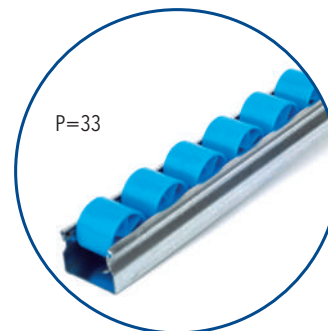
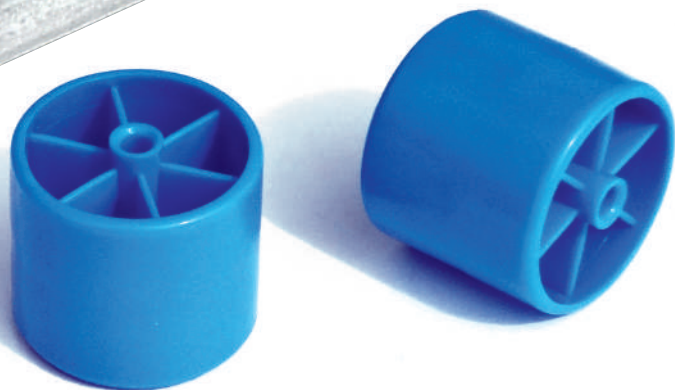
# //MINICARRIL PARA FRÍO RUEDA ESTÁNDAR

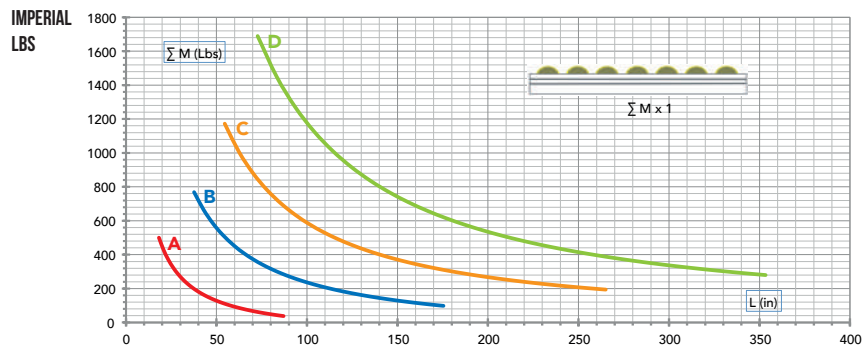
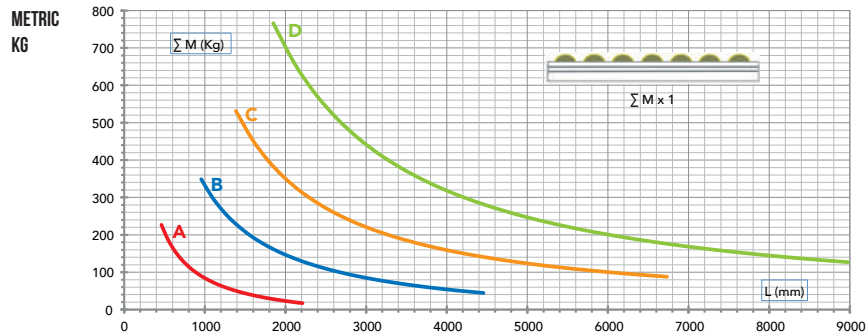
// MINIRAIL POUR LE FROID ROULETTES STANDARD // MINIBINARIO PER BASSE TEMPERATURE ROTELLA STANDARD // MINICARRIL PER FRED RODA ESTÀNDAR



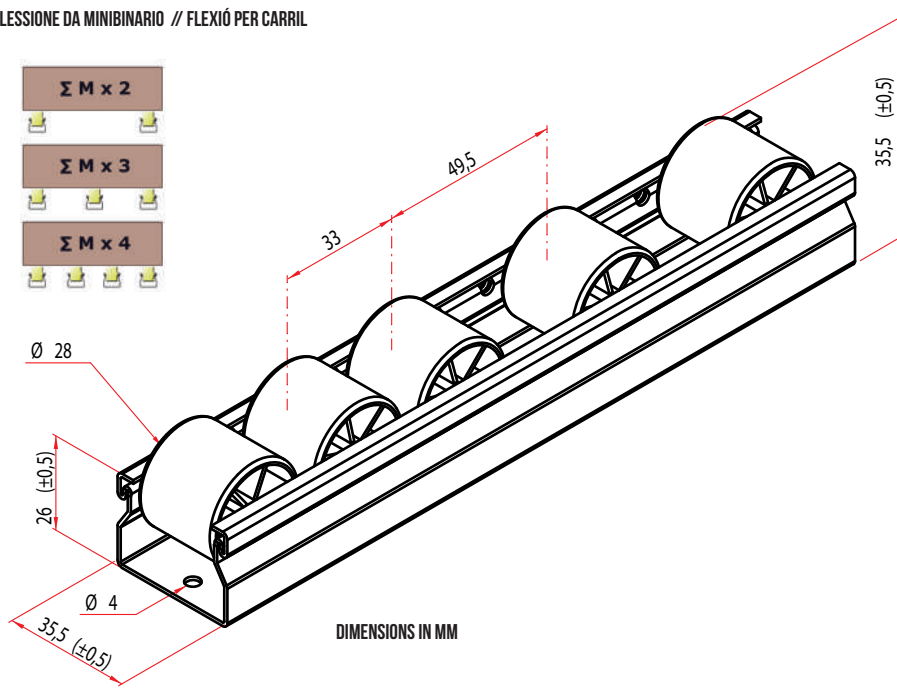
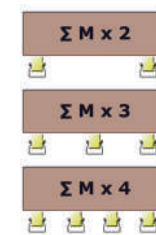
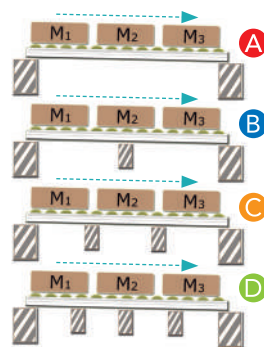
**-30°C**  
**-22°F**

P (mm.)	REF.
P=33	00009
P=50	00018
P=66	00028





// FLEXIÓN POR CARRIL // FLEXION PAR RAIL // FLESSIONE DA MINIBINARIO // FLEIXIÓ PER CARRIL



## MINICARRIL PARA FRÍO (-30° C) RUEDA ESTÁNDAR

[ P=33 (-30°C); P=50 (-30°C); ... ]

- Chapa galvanizada de 0,8 mm
- Longitud máxima de barra de 4.500 mm
- Peso producto: 0,835 Kg /mt
- Pendiente de deslizamiento de un 3,5%, dependiendo del tipo de caja
- Color: azul

### APLICACIONES

- Deslizamientos por gravedad de todo tipo de cajas
  - Comunicación entre puntos de trabajo
  - Aprovisionamiento en mesas de montaje
  - Deslizamientos de materiales en maquinaria
  - Ambientes frigoríficos con temperaturas de hasta unos -30° C
- Capacidades de carga, teniendo en cuenta la flexión al punto anterior de deformación (ver tabla)

## MINIRAIL POUR LE FROID (-30° C) ROULETTES STANDARD

[ P=33 (-30°C); P=50 (-30°C); ... ]

- Tôle galvanisée de 0,8 mm
- Longueur maximum de barre de 4500 mm
- Poids produit: 0,835 Kg /mt
- Pente de glissement d'environ 3,5 % en fonction du type de caisse
- Couleur: bleu

### APPLICATIONS

- Glissements par gravité de tout type de caisses
  - Communication entre points de travail
  - Approvisionnement sur tables de montage
  - Glissement de matériels dans les machines
  - Environnements réfrigérés jusqu'à des températures pouvant atteindre -30° C
- Capacités de charge, en tenant compte de la flexion au point précédent de déformation (voir tableau)

## MINIBINARIO PER BASSE TEMPERATURE (-30° C) ROTELLA STANDARD

[ P=33 (-30°C); P=50 (-30°C); ... ]

- Lamiera galvanizzata di 0,8 mm
- Lunghezza massima della sbarra: 4.500 mm
- Peso prodotto: 0,835 Kg /mt
- Inclinazione di scorrimento del 3,5%, in base alla tipologia dei pacchi
- Colori: azzurro

### APPLICAZIONI

- Scorrimento a gravità di pacchi di ogni tipologia
  - Comunicazione tra punti diversi di lavoro
  - Alimentazione del materiale tramite piani di montaggio
  - Scorrimento materiali su macchine
  - Celle frigorifere con temperature minime di -30° C
- Capacità di carico, teniendo in considerazione la flessione nel punto di deformazione anteriore (vedi tabella)

## MINICARRIL PER FRED (-30° C) RODA ESTÁNDAR

[ P=33 (-30°C); P=50 (-30°C); ... ]

- Xapa galvanitzada de 0,8 mm
- Longitud màxima de barra de 4.500 mm
- Pes producte: 0,835 Kg /mt
- Pendent de lliscament de un 3,5%, depenent del tipus de caixa
- Color: blau

### APLICACIONS

- Comunicació entre punts de treball
  - Aprovisionament de taules de muntatge
  - Lliscament de materials a maquinària
  - Ambients frigorífics amb temperatures de fins als -30° C
- Capacitats de càrrega, tenint en compte la flexió al punt anterior de deformació (veure taula)